



SJ46/51 AJ

GELENK- TELESKOPBÜHNEN

STANDARD AUSSTATTUNG

- Allradantrieb
- Bedienergesteuerte Differentialsperre in Hinterachse und Sperrdifferential in Vorderachse
- Pendelachse
- Fahrbar in voller Höhe
- Oberwagendrehung 360 ° endlos
- Steigfähigkeit 45 %
- Dieselmotor 35,8 kW (48 PS)
- Ausschwenkbarer Motorblock
- Hochklappbare Glasfaserverkleidung
- Plattformgeländer in Modulbauweise
- Leitungsführung für Stromanschluss auf der Plattform
- Richtungserkennung der Fahr- und Lenkfunktion
- Proportionalsteuerung
- Steuerung auf Relaisbasis
- Farbcodierte und nummerierte Leitungsführung
- Betriebsstundenzähler
- Überlastsensoren
- Signalhorn
- Halbhohes Schiebegeländer mit zwei Einstiegen
- Seilbefestigungspunkte
- Transport-/Hebeösen
- Nasse SAHR-Scheibenbremsen (Hinterachse)
- Schaumgefüllte Geländereifen

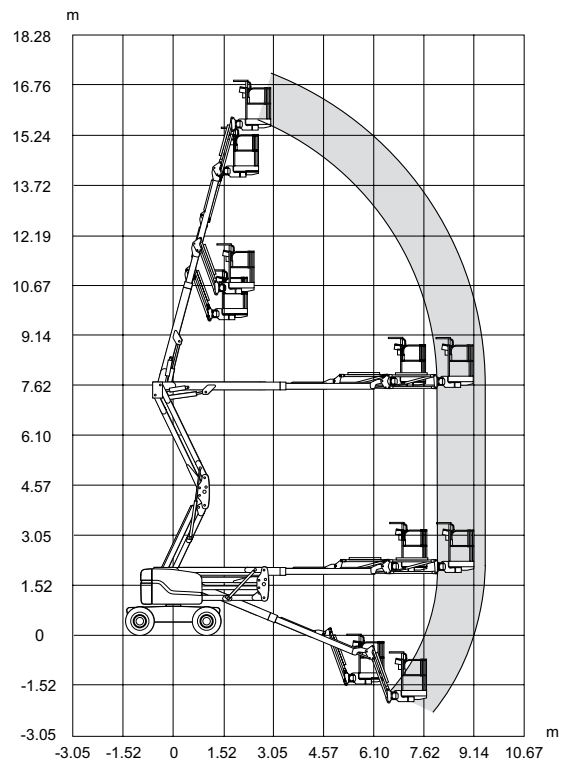
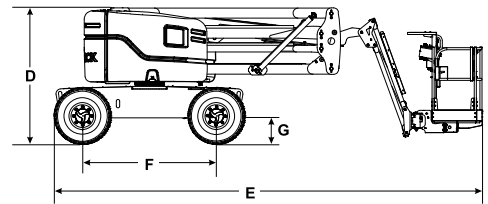
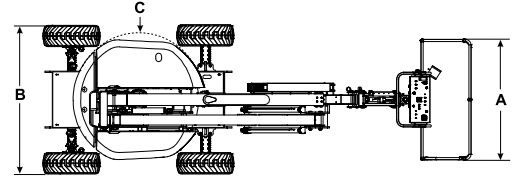
ZUBEHÖR UND OPTIONEN

- Plattform 0,76 x 1,52 m
- Druckluftleitung zur Plattform
- Hydraulikgenerator 3,5 kW (einschließlich Hydraulikölkühler)
- Katalysator
- Hydraulikölkühler
- Blinklicht
- Seitentür
- Bewegungsalarm
- Steuerpultabdeckung
- Zusätzliche obere Handleiste (nur für Plattform 0,76 x 1,83 m)
- Sekundäre Schutzvorrichtung (elektrisch oder mechanisch)
- Schaumgefüllte, nichtmarkierende Geländereifen

* Tragfähigkeit und Gewicht der Maschine können sich durch Zusatzoptionen ändern.

SJ46/51 AJ GELENKTELESKOPBÜHNEN

Abmessungen	SJ46 AJ	SJ51 AJ
Arbeitshöhe	16,10 m	17,55 m
Plattformhöhe	14,10 m	15,55 m
Seitliche Reichweite	7,54 m	9,03 m
Übergreifende Höhe	7,45 m	7,45 m
A Plattformgröße	1,83 x 0,76 m	1,83 x 0,76 m
B Gesamtbreite	2,29 m	2,29 m
C Heckausladung	Null	Null
D Gesamthöhe (eingefahren)	2,07 m	2,07 m
E Gesamtlänge (eingefahren)	6,50 m	7,25 m
F Radstand	2,03 m	2,03 m
G Bodenfreiheit	0,40 m	0,40 m
Spezifikationen	SJ46 AJ	SJ51 AJ
Drehbereich	360 °	360 °
Plattfordrehung	170 °	170 °
Korbarmlänge	1,52 m	1,52 m
Bewegungsradius des Korbarms +/-	+70 ° / -75 °	+70 ° / -75 °
Gewicht	6.500 kg	7.300 kg
Steigfähigkeit	45 %	45 %
Wenderadius (innen)	2,48 m	2,48 m
Wenderadius (außen)	5,15 m	5,15 m
Pendelachse	0,20 m	0,20 m
Fahrgeschwindigkeit (hohe Geschwindigkeit)	7,7 km/h	7,7 km/h
Tragfähigkeit	227 kg	227 kg
Lokale Bodenbelastung (mit Nennlast)	856 kPa	917 kPa
Gesamte Bodenbelastung (mit Nennlast)	10,1 kPa	11,4 kPa
Maximal zulässige Personenzahl	2	2
Reifentyp	Schaumgefüllte Geländereifen	Schaumgefüllte Geländereifen
Reifengröße	12 x 16,5	12 x 16,5
Dieselmotor	35,8 kW (48 PS)	35,8 kW (48 PS)
Kraftstofftank	64 L	64 L
Hydrauliktank	91 L	91 L



Arbeitsbereich SJ46 AJ SJ51 AJ

Skyjack Großbritannien
 Unit 1, Maes-y-Clawdd
 Maesbury Road Industrial Estate
 Oswestry, Shropshire, SY10 8NN
 Tel.: +44 1691 676235
 Telefax: +44 1691 676239
 E-Mail: info@skyjackeurope.co.uk

Skyjack SAS (Frankreich)
 ZI Le Clairin
 69700 Saint Romain en Gier
 Frankreich
 Tel.: +33 (0) 4 78 73 53 32
 Tel.: +33 (0) 4 78 73 05 68
 Telefax: +33 (0) 4 78 56 52 42

Skyjack Hebebühnen GmbH (Deutschland)
 Därmannsbusch 2a
 D-58456 Witten
 Tel.: +49 (0) 2302 20 26 909
 Telefax: +49 (0) 2302 20 25 671

Skyjack AB (Schweden)
 Agnesbergsvägen 28
 424 38 Agnesberg
 Schweden
 Tel.: +46 (0) 31 21 22 45
 Telefax: +46 (0) 31 787 65 10

www.skyjack.com